

EXPEDITION

Société Civile Professionnelle
Chloé OLIVIER Antoine VERGÉ
Successeurs de Maîtres Serge ABADIE et Dominique ARIBAUT-ABADIE

7, Place Roumive
BP 90052
81101 CASTRES CEDEX

RCS Castres 784 122 871
Capital de 99 549 €



Tél: 05.63.72.65.00
Fax: 05.63.72.65.09

e-mail : scp.aribaut-abadie@wanadoo.fr
www.aribaut-associes.fr

Huissiers de Justice

PROCES-VERBAL DE DESCRIPTION DES LIEUX



22/08/2022

**LE LUNDI VINGT DEUX AOÛT
DEUX MILLE VINGT DEUX
à 10 heures 00.**

A LA REQUETE DE :

La S.A CREDIT IMMOBILIER DE FRANCE DEVELOPPEMENT, Société Anonyme à conseil d'Administration au capital de 124.821.620.00 EUR immatriculée au RCS de PARIS sous le n° B 379 502 644 ayant son siège social 26/28 Rue de Madrid – 75008 PARIS, venant au droits de la S.A CREDIT IMMOBILIER DE FRANCE MEDITERANNEE, société anonyme à Conseil d'Administration au capital de 78 775 064.00 EUR, immatriculée au RCS de PARIS sous le n° B 391 654 399 ayant son siège social 31 rue de la République CS50086- 13304 MARSEILLE CEDEX 2, en vertu de la fusion par voie d'absorption à effet du 1^{er} décembre 2015, agissant poursuites et diligences de ses représentants légaux en exercice,

M'AYANT EXPOSE :

Copie exécutoire d'un acte authentique reçu le 2 mars 2005 par Maître Serge GRANIER, Notaire Associé Membre de la Société Civile Professionnelle « Claude BRUN et Serge GRANIER, Notaire associés », titulaire d'un Office Notarial sis BÉZIERS, 23 allées Paul Riquet, contenant prêt immobilier par la société CRÉDIT IMMOBILIER DE FRANCE SUD à Monsieur Dumas PEREIRA LOPES.

Des articles R.322-1 à R.322-3, L.142-1 et L.142-3 du Code des Procédures Civiles d'Exécution.

L'huissier de Justice soussigné certifie s'être transporté au-devant de l'immeuble appartenant à

À l'effet de procéder à la description exacte et détaillée des biens qui y sont situés et lui appartenant dont le requérant se propose de poursuivre la vente.

Ayant préalablement donné lieu à la délivrance d'un commandement de payer valant saisie en date du 15 juillet 2022 par la SAS ACTES7 Frédéric BRINGUIER Huissier de Justice à SETE.

Audit endroit j'ai procédé comme suit :

CONDITIONS DE LA DESCRIPTION

Certifie me transporter au-devant de l'immeuble sis 23 rue paradis LABASTIDE ROUAIROUX 81270, assisté de deux témoins majeurs requis et d'un serrurier afin de faire ouvrir la porte.

La Mairie ainsi qu'un riverain m'indique que l'immeuble est inoccupé depuis longtemps.

A 11h00 mon descriptif achevé je referme la porte de l'immeuble pour être de retour en mon étude à 11h40.



Image fournie à titre d'illustration (Source geoportail.gouv.fr)

SITUATION DES LIEUX

Cet immeuble se situe dans une rue étroite de la ville à sens unique.

L'immeuble est proche de l'axe principal MAZAMET – SAINT PONS DE THOMIERES.

DESCRIPTION DES LIEUX

1. Extérieur	4
1.1. Avant	4
1.2. Arrière	7
1.3. Cave	10
2. RDC	10
2.1. Hall	11
2.2. Sdb	14
2.3. Couloir distribution	16
3. Étage 1	17
3.1. Escalier et couloir	18
3.2. Chambre 1	20
3.3. Salon	22
3.4. Chambre 2	24
4. Étage 2	26
4.1. Escalier	26
4.2. Chambre 1	27
4.3. Chambre 2	28
4.4. Chambre 3	30
5. Grenier	32
5.1. Escalier et grenier	32
5.2. Jardin accès passerelle	36
5.3. Jardin depuis parcelle voisine	36
6. Conditions d'occupation	39

1. Extérieur

1.1. Avant

La façade sur rue (Sud) est couverte d'un crépi délabré, la porte d'entrée est en bois fortement détériorée.

La façade est parcourue par une fissure verticale traversant le linteau de la porte d'entrée.

Les ouvertures sont les suivantes :

- au rez-de-chaussée une porte d'entrée, deux fenêtres fermées par des volets en bois.
- au premier étage, deux fenêtres fermées par des volets en bois.
- au second étage, deux fenêtres fermées par des volets en bois.
- au troisième étage deux châssis.



1. (22/08/2022 10:22:40)

GPS : Latitude = 43.47601, Longitude = 2.64233, Altitude = 409.71 m, Angle = 252.00°
Précision verticale = 7.13 m, Précision horizontale = 13.52 m, Heure GMT = 2022-08-22 08:22:40.



2. (22/08/2022 10:22:43)

GPS : Latitude = 43.47601, Longitude = 2.64232, Altitude = 410.03 m, Angle = 252.00°
Précision verticale = 6.80 m, Précision horizontale = 13.57 m, Heure GMT = 2022-08-22 08:22:43.



3. (22/08/2022 10:22:57)

GPS : Latitude = 43.47604, Longitude = 2.64225, Altitude = 408.64 m, Angle = 325.69°
Précision verticale = 7.52 m, Précision horizontale = 12.47 m, Heure GMT = 2022-08-22 08:22:56.



4. (22/08/2022 10:22:59)

GPS : Latitude = 43.47604, Longitude = 2.64225, Altitude = 408.89 m, Angle = 346.43°
Précision verticale = 7.39 m, Précision horizontale = 12.55 m, Heure GMT = 2022-08-22 08:22:58.



5. (22/08/2022 10:23:01)

GPS : Latitude = 43.47604, Longitude = 2.64226, Altitude = 408.70 m, Angle = 351.44°
Précision verticale = 7.51 m, Précision horizontale = 13.20 m, Heure GMT = 2022-08-22 08:23:00.



6. (22/08/2022 10:47:25)

GPS : Latitude = 43.47635, Longitude = 2.64206, Altitude = 401.98 m, Angle = 35.68°

Précision verticale = 33.53 m, Précision horizontale = 29.85 m, Heure GMT = 2022-08-22 08:47:24.

1.2. Arrière

La façade arrière (Nord) en pierres apparentes donne sur une cours privative à l'abandon.

Les ouvertures sont les suivantes :

- au rez-de-chaussée une porte en bois et une fenêtre.
- au premier étage, deux fenêtres.
- au second étage une fenêtre.
- au troisième étage une porte en bois pourrie donnant accès à une passerelle en métal recouverte d'humus.



1. (22/08/2022 10:27:59)

GPS : Latitude = 43.47604, Longitude = 2.64238, Altitude = 408.29 m, Angle = 352.68°
Précision verticale = 63.99 m, Précision horizontale = 62.71 m, Heure GMT = 2022-08-22 08:23:13.



2. (22/08/2022 10:28:15)

GPS : Latitude = 43.47604, Longitude = 2.64238, Altitude = 408.29 m, Angle = 89.38°
Précision verticale = 63.99 m, Précision horizontale = 62.71 m, Heure GMT = 2022-08-22 08:23:13.



3. (22/08/2022 10:29:25)

GPS : Latitude = 43.47604, Longitude = 2.64238, Altitude = 408.29 m, Angle = 183.13°
Précision verticale = 63.99 m, Précision horizontale = 62.71 m, Heure GMT = 2022-08-22 08:23:13.



4. (22/08/2022 10:29:32)

GPS : Latitude = 43.47600, Longitude = 2.64215, Altitude = 408.29 m, Angle = 119.99°
Précision verticale = 302.28 m, Précision horizontale = 167.10 m, Heure GMT = 2022-08-22 08:29:31.



5. (22/08/2022 10:29:38)

GPS : Latitude = 43.47637, Longitude = 2.64252, Altitude = 407.34 m, Angle = 98.99°
Précision verticale = 108.61 m, Précision horizontale = 229.29 m, Heure GMT = 2022-08-22 08:29:36.

1.3. Cave

Par la cour intérieur accès à une cave insalubre.



1. (22/08/2022 10:29:02)

GPS : Latitude = 43.47604, Longitude = 2.64238, Altitude = 408.29 m, Angle = 278.17°
Précision verticale = 63.99 m, Précision horizontale = 62.71 m, Heure GMT = 2022-08-22 08:23:13.

2. RDC

2.1. Hall

Porte de communication sur la rue en bois peint mauvais état.

Sol carreaux ciment.

Murs en plâtre extrêmement délabrés. Le mur central est abattu.

Plafond en plâtre.

Présence de deux fenêtres donnant sur la rue ainsi que de deux cheminées.

L'ensemble est extrêmement délabré.



1. (22/08/2022 10:23:36)

GPS : Latitude = 43.47604, Longitude = 2.64238, Altitude = 408.29 m, Angle = 278.81°

Précision verticale = 63.99 m, Précision horizontale = 62.71 m, Heure GMT = 2022-08-22 08:23:13.



2. (22/08/2022 10:23:51)

GPS : Latitude = 43.47604, Longitude = 2.64238, Altitude = 408.29 m, Angle = 75.34°
Précision verticale = 63.99 m, Précision horizontale = 62.71 m, Heure GMT = 2022-08-22 08:23:13.



3. (22/08/2022 10:24:03)

GPS : Latitude = 43.47604, Longitude = 2.64238, Altitude = 408.29 m, Angle = 81.73°
Précision verticale = 63.99 m, Précision horizontale = 62.71 m, Heure GMT = 2022-08-22 08:23:13.



4. (22/08/2022 10:24:11)

GPS : Latitude = 43.47604, Longitude = 2.64238, Altitude = 408.29 m, Angle = 163.38°
Précision verticale = 63.99 m, Précision horizontale = 62.71 m, Heure GMT = 2022-08-22 08:23:13.



5. (22/08/2022 10:24:40)

GPS : Latitude = 43.47604, Longitude = 2.64238, Altitude = 408.29 m, Angle = 234.48°
Précision verticale = 63.99 m, Précision horizontale = 62.71 m, Heure GMT = 2022-08-22 08:23:13.



6. (22/08/2022 10:24:49)

GPS : Latitude = 43.47604, Longitude = 2.64238, Altitude = 408.29 m, Angle = 107.69°
Précision verticale = 63.99 m, Précision horizontale = 62.71 m, Heure GMT = 2022-08-22 08:23:13.

2.2. Salle de bain

Porte de communication en bois avec verre en partie centrale.

Sol dalle béton brut.

Murs, plâtre en très mauvais état.

Plafond plâtre.

Fenêtre donnant sur la cour arrière.

Une toilette, un lavabo et une baignoire.

L'ensemble est fortement détérioré.



1. (22/08/2022 10:25:28)

GPS : Latitude = 43.47604, Longitude = 2.64238, Altitude = 408.29 m, Angle = 289.17°
Précision verticale = 63.99 m, Précision horizontale = 62.71 m, Heure GMT = 2022-08-22 08:23:13.



2. (22/08/2022 10:25:46)

GPS : Latitude = 43.47604, Longitude = 2.64238, Altitude = 408.29 m, Angle = 328.08°
Précision verticale = 63.99 m, Précision horizontale = 62.71 m, Heure GMT = 2022-08-22 08:23:13.



3. (22/08/2022 10:25:49)

GPS : Latitude = 43.47604, Longitude = 2.64238, Altitude = 408.29 m, Angle = 0.16°
Précision verticale = 63.99 m, Précision horizontale = 62.71 m, Heure GMT = 2022-08-22 08:23:13.



4. (22/08/2022 10:25:56)

GPS : Latitude = 43.47604, Longitude = 2.64238, Altitude = 408.29 m, Angle = 233.32°
Précision verticale = 63.99 m, Précision horizontale = 62.71 m, Heure GMT = 2022-08-22 08:23:13.

2.3. Couloir distribution

Porte de communication double battants vitrés.

Sol carreaux ciments en mauvais état.

Murs en plâtre peint.

Au fond du couloir accès cour arrière.

Porte en bois simple battant menant à la cage d'escalier.



1. (22/08/2022 10:27:15)

GPS : Latitude = 43.47604, Longitude = 2.64238, Altitude = 408.29 m, Angle = 282.98°
Précision verticale = 63.99 m, Précision horizontale = 62.71 m, Heure GMT = 2022-08-22 08:23:13.



2. (22/08/2022 10:27:35)

GPS : Latitude = 43.47604, Longitude = 2.64238, Altitude = 408.29 m, Angle = 106.33°
Précision verticale = 63.99 m, Précision horizontale = 62.71 m, Heure GMT = 2022-08-22 08:23:13.

3. Étage 1

3.1. Escalier et couloir

L'escalier est en bois très ancien.

Couloir étage :

Sol en parquet bois mauvais état.

Murs en plâtre mauvais état.

Présence d'une fenêtre donnant sur la cour arrière.

Ce couloir ventile deux pièces et l'accès au second étage.



1. (22/08/2022 10:30:31)

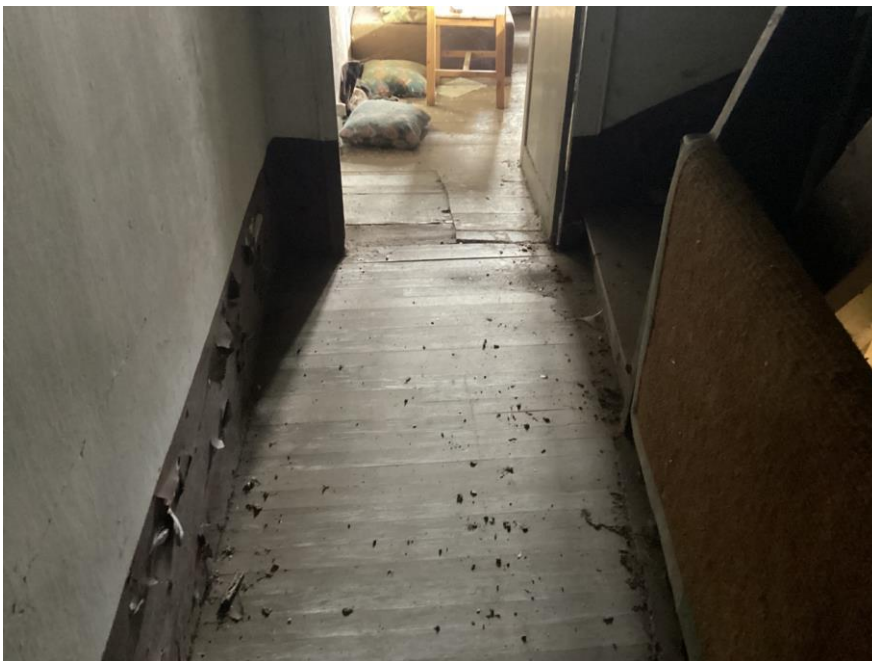
GPS : Latitude = 43.47663, Longitude = 2.64271, Altitude = 396.82 m, Angle = 232.71°

Précision verticale = 64.85 m, Précision horizontale = 85.61 m, Heure GMT = 2022-08-22 08:29:43.



2. (22/08/2022 10:30:40)

GPS : Latitude = 43.47663, Longitude = 2.64271, Altitude = 396.82 m, Angle = 275.65°
Précision verticale = 64.85 m, Précision horizontale = 85.61 m, Heure GMT = 2022-08-22 08:29:43.



3. (22/08/2022 10:31:03)

GPS : Latitude = 43.47663, Longitude = 2.64271, Altitude = 396.82 m, Angle = 109.12°
Précision verticale = 64.85 m, Précision horizontale = 85.61 m, Heure GMT = 2022-08-22 08:29:43.



4. (22/08/2022 10:31:08)

GPS : Latitude = 43.47663, Longitude = 2.64271, Altitude = 396.82 m, Angle = 109.12°
Précision verticale = 64.85 m, Précision horizontale = 85.61 m, Heure GMT = 2022-08-22 08:29:43.



5. (22/08/2022 10:32:18)

GPS : Latitude = 43.47663, Longitude = 2.64271, Altitude = 396.82 m, Angle = 294.70°
Précision verticale = 64.85 m, Précision horizontale = 85.61 m, Heure GMT = 2022-08-22 08:29:43.

3.2. Chambre 1

Accès par une porte bois délabrée.

Sol parquet en bois délabré.

Murs plâtre délabré.

Plafond plâtre menaçant de s'effondrer.

Présence d'une fenêtre donnant sur la cour arrière.



1. (22/08/2022 10:32:35)

GPS : Latitude = 43.47663, Longitude = 2.64271, Altitude = 396.82 m, Angle = 61.99°

Précision verticale = 64.85 m, Précision horizontale = 85.61 m, Heure GMT = 2022-08-22 08:29:43.



2. (22/08/2022 10:32:52)

GPS : Latitude = 43.47663, Longitude = 2.64271, Altitude = 396.82 m, Angle = 326.35°

Précision verticale = 64.85 m, Précision horizontale = 85.61 m, Heure GMT = 2022-08-22 08:29:43.



3. (22/08/2022 10:33:01)

GPS : Latitude = 43.47663, Longitude = 2.64271, Altitude = 396.82 m, Angle = 37.83°
Précision verticale = 64.85 m, Précision horizontale = 85.61 m, Heure GMT = 2022-08-22 08:29:43.



4. (22/08/2022 10:33:07)

GPS : Latitude = 43.47663, Longitude = 2.64271, Altitude = 396.82 m, Angle = 47.91°
Précision verticale = 64.85 m, Précision horizontale = 85.61 m, Heure GMT = 2022-08-22 08:29:43.

3.3. Salon

Porte de communication en bois, partie haute vitrée, quatre carreaux.

Sol parquet bois.

Murs tapisserie en grande partie décollée.

Plafond plâtre.

Une fenêtre donnant sur la rue.



1. (22/08/2022 10:33:35)

GPS : Latitude = 43.47663, Longitude = 2.64271, Altitude = 396.82 m, Angle = 141.74°

Précision verticale = 64.85 m, Précision horizontale = 85.61 m, Heure GMT = 2022-08-22 08:29:43.



2. (22/08/2022 10:33:53)

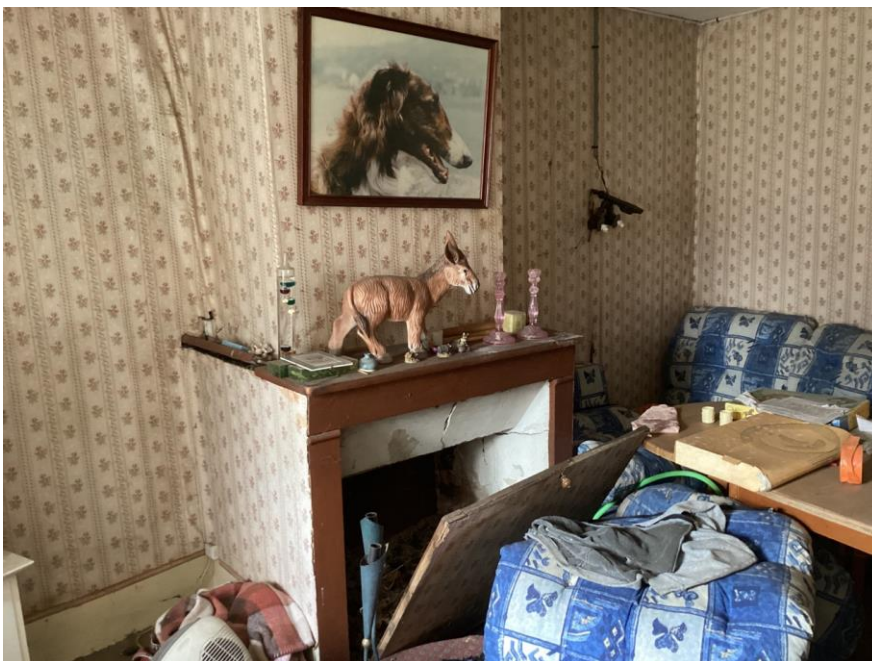
GPS : Latitude = 43.47663, Longitude = 2.64271, Altitude = 396.82 m, Angle = 152.60°

Précision verticale = 64.85 m, Précision horizontale = 85.61 m, Heure GMT = 2022-08-22 08:29:43.



3. (22/08/2022 10:34:13)

GPS : Latitude = 43.47663, Longitude = 2.64271, Altitude = 396.82 m, Angle = 258.75°
Précision verticale = 64.85 m, Précision horizontale = 85.61 m, Heure GMT = 2022-08-22 08:29:43.



4. (22/08/2022 10:34:17)

GPS : Latitude = 43.47663, Longitude = 2.64271, Altitude = 396.82 m, Angle = 236.04°
Précision verticale = 64.85 m, Précision horizontale = 85.61 m, Heure GMT = 2022-08-22 08:29:43.

3.4. Chambre 2

Depuis le salon accès à la chambre 2.

Sol parquet en bois.

Murs en plâtres et tapisserie.

Plafond en plâtre.

Fenêtre donnant sur la rue.

Présence d'une cheminée.

Présence d'un lavabo.



1. (22/08/2022 10:34:50)

GPS : Latitude = 43.47663, Longitude = 2.64271, Altitude = 396.82 m, Angle = 44.17°

Précision verticale = 64.85 m, Précision horizontale = 85.61 m, Heure GMT = 2022-08-22 08:29:43.



2. (22/08/2022 10:35:00)

GPS : Latitude = 43.47663, Longitude = 2.64271, Altitude = 396.82 m, Angle = 98.41°
Précision verticale = 64.85 m, Précision horizontale = 85.61 m, Heure GMT = 2022-08-22 08:29:43.



3. (22/08/2022 10:35:14)

GPS : Latitude = 43.47663, Longitude = 2.64271, Altitude = 396.82 m, Angle = 306.77°
Précision verticale = 64.85 m, Précision horizontale = 85.61 m, Heure GMT = 2022-08-22 08:29:43.

4. Étage 2

4.1. Escalier

L'escalier est en bois très ancien.

Couloir étage :

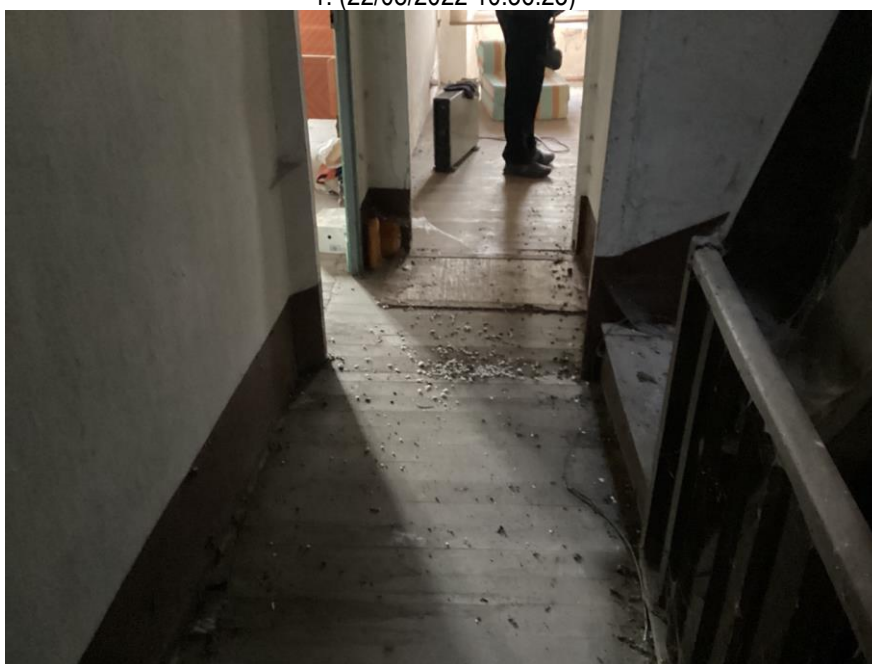
Sol en parquet bois mauvais état.

Murs en plâtre mauvais état.

Ce couloir ventile deux pièces et l'accès au troisième étage.



1. (22/08/2022 10:36:23)



2. (22/08/2022 10:36:29)

4.2. Chambre 1

Accès par une porte bois délabrée.

Sol parquet en bois délabré couvert de moquette.

Murs plâtre délabré.

Plafond plâtre menaçant de s'effondrer et par endroit en partie effondré.

Présence d'une fenêtre donnant sur la cour arrière.



1. (22/08/2022 10:37:05)

GPS : Latitude = 43.47663, Longitude = 2.64271, Altitude = 396.82 m, Angle = 31.46°
Précision verticale = 64.85 m, Précision horizontale = 85.61 m, Heure GMT = 2022-08-22 08:29:43.



2. (22/08/2022 10:37:08)

GPS : Latitude = 43.47663, Longitude = 2.64271, Altitude = 396.82 m, Angle = 41.77°
Précision verticale = 64.85 m, Précision horizontale = 85.61 m, Heure GMT = 2022-08-22 08:29:43.

4.3. Chambre 2

Depuis la chambre 3 (équivalent salon 1er étage) accès à la chambre 2.

Sol parquet en bois.

Murs en plâtres et tapisserie.

Plafond en plâtre en partie effondré (angle gauche fenêtre).

Fenêtre donnant sur la rue.

Présence d'une cheminée.



1. (22/08/2022 10:37:46)

GPS : Latitude = 43.47663, Longitude = 2.64271, Altitude = 396.82 m, Angle = 76.47°

Précision verticale = 64.85 m, Précision horizontale = 85.61 m, Heure GMT = 2022-08-22 08:29:43.



2. (22/08/2022 10:37:54)

GPS : Latitude = 43.47663, Longitude = 2.64271, Altitude = 396.82 m, Angle = 108.09°
Précision verticale = 64.85 m, Précision horizontale = 85.61 m, Heure GMT = 2022-08-22 08:29:43.



3. (22/08/2022 10:38:10)

GPS : Latitude = 43.47663, Longitude = 2.64271, Altitude = 396.82 m, Angle = 292.27°
Précision verticale = 64.85 m, Précision horizontale = 85.61 m, Heure GMT = 2022-08-22 08:29:43.

4.4. Chambre 3

Depuis le couloir accès à la chambre 3.

Sol parquet en bois.

Murs en plâtre.

Plafond en plâtre en partie auréolé.

Fenêtre donnant sur la rue.

Présence d'une cheminée.



1. (22/08/2022 10:38:42)

GPS : Latitude = 43.47663, Longitude = 2.64271, Altitude = 396.82 m, Angle = 143.47°

Précision verticale = 64.85 m, Précision horizontale = 85.61 m, Heure GMT = 2022-08-22 08:29:43.



2. (22/08/2022 10:38:53)

GPS : Latitude = 43.47596, Longitude = 2.64224, Altitude = 435.14 m, Angle = 272.71°
Précision verticale = 34.91 m, Précision horizontale = 30.46 m, Heure GMT = 2022-08-22 08:38:53.



3. (22/08/2022 10:38:58)

GPS : Latitude = 43.47602, Longitude = 2.64235, Altitude = 434.71 m, Angle = 283.54°
Précision verticale = 31.57 m, Précision horizontale = 31.04 m, Heure GMT = 2022-08-22 08:38:57.



4. (22/08/2022 10:39:07)

GPS : Latitude = 43.47595, Longitude = 2.64237, Altitude = 433.66 m, Angle = 93.62°

Précision verticale = 23.18 m, Précision horizontale = 31.64 m, Heure GMT = 2022-08-22 08:39:07.

5. Grenier

5.1. Escalier et grenier

Escalier en bois extrêmement délabré.

L'ensemble des combles est en bois et charpente, il est impossible de s'y déplacer le sol étant trop fragilisé.

L'une des faîtières est brisée et affaissée.

Présence d'une porte donnant accès à une passerelle afin de se rendre sur les parcelles Nord.



1. (22/08/2022 10:39:41)

GPS : Latitude = 43.47612, Longitude = 2.64242, Altitude = 433.02 m, Angle = 262.90°
Précision verticale = 141.98 m, Précision horizontale = 82.34 m, Heure GMT = 2022-08-22 08:39:40.



2. (22/08/2022 10:40:19)

GPS : Latitude = 43.47607, Longitude = 2.64238, Altitude = 432.50 m, Angle = 301.44°
Précision verticale = 23.74 m, Précision horizontale = 28.99 m, Heure GMT = 2022-08-22 08:40:18.



3. (22/08/2022 10:40:37)

GPS : Latitude = 43.47606, Longitude = 2.64238, Altitude = 430.83 m, Angle = 107.26°
Précision verticale = 12.60 m, Précision horizontale = 16.40 m, Heure GMT = 2022-08-22 08:40:36.



4. (22/08/2022 10:40:57)

GPS : Latitude = 43.47606, Longitude = 2.64240, Altitude = 428.46 m, Angle = 144.99°
Précision verticale = 15.94 m, Précision horizontale = 20.02 m, Heure GMT = 2022-08-22 08:40:56.



5. (22/08/2022 10:45:24)

GPS : Latitude = 43.47612, Longitude = 2.64236, Altitude = 419.19 m, Angle = 139.48°
Précision verticale = 12.34 m, Précision horizontale = 16.49 m, Heure GMT = 2022-08-22 08:45:23.



6. (22/08/2022 10:45:30)

GPS : Latitude = 43.47609, Longitude = 2.64237, Altitude = 419.15 m, Angle = 96.00°
Précision verticale = 10.17 m, Précision horizontale = 15.41 m, Heure GMT = 2022-08-22 08:45:29.

5.2. Jardin accès passerelle

Une ancienne passerelle en métal couverte d'humus permet l'accès au jardin. Il est impossible de la franchir car sa stabilité n'est pas garantie.



1. (22/08/2022 10:44:51)

GPS : Latitude = 43.47615, Longitude = 2.64239, Altitude = 419.42 m, Angle = 289.96°
Précision verticale = 9.02 m, Précision horizontale = 14.41 m, Heure GMT = 2022-08-22 08:44:50.

5.3. Jardin depuis parcelle voisine

J'accède au jardin par la parcelle 0693 où je rencontre la propriétaire qui m'indique qu'il existe un droit de passage.

Les parcelles non bâties sont entièrement closes, l'accès est impossible.

Je constate toutefois, qu'elles sont en friches. (Photos 3 et suivantes)



1. (22/08/2022 10:48:41)

GPS : Latitude = 43.47646, Longitude = 2.64192, Altitude = 414.42 m, Angle = 23.90°
Précision verticale = 6.78 m, Précision horizontale = 12.75 m, Heure GMT = 2022-08-22 08:48:41.



2. (22/08/2022 10:53:15)

GPS : Latitude = 43.47628, Longitude = 2.64234, Altitude = 410.45 m, Angle = 131.23°
Précision verticale = 2.82 m, Précision horizontale = 10.03 m, Heure GMT = 2022-08-22 08:53:14.



3. (22/08/2022 10:44:56)

GPS : Latitude = 43.47614, Longitude = 2.64238, Altitude = 419.29 m, Angle = 216.83°
Précision verticale = 7.62 m, Précision horizontale = 15.26 m, Heure GMT = 2022-08-22 08:44:55.



4. (22/08/2022 10:52:21)

GPS : Latitude = 43.47627, Longitude = 2.64238, Altitude = 415.96 m, Angle = 344.73°
Précision verticale = 6.37 m, Précision horizontale = 10.07 m, Heure GMT = 2022-08-22 08:52:21.



5. (22/08/2022 10:52:30)

GPS : Latitude = 43.47629, Longitude = 2.64238, Altitude = 415.28 m, Angle = 291.54°
Précision verticale = 6.17 m, Précision horizontale = 12.24 m, Heure GMT = 2022-08-22 08:52:30.

6. Conditions d'occupation

L'immeuble est vide de tout occupant et de tout mobilier.

Mes opérations étant achevées sur place à 11h00, j'ai clos les présentes constatations et suis de retour en mon étude à 11h40.

Je corrobore mon descriptif de prises de vues photographiques prises par moi-même que je certifie non retouchées.

De tout ce que dessus, j'ai dressé le présent procès-verbal de descriptif immobilier sur 42 pages pour servir et valoir ce que de droit.

SOUS TOUTES RESERVES

DONT PROCES VERBAL



Antoine VERGE
Huissier de Justice