

SAS JURIS QUINCONCES
Didier FAUVEL
Aline GACHET
Huissiers de Justice associés
2, place des Quinconces
33000 BORDEAUX
Tél 05 56 52 16 23
Fax 05 56 52 77 90
huissier.fauvel@wanadoo.fr
www.fauvel-huissier-33.com
URGENCE CONSTATS 06 79 41 39 64

PROCES VERBAL DE CONSTAT

L'AN DEUX MILLE VINGT ET UN

ET LE SIX DÉCEMBRE

Par-devant moi, Aline GACHET, Huissier de Justice associé au sein de la SAS JURIS QUINCONCES, titulaire d'un Office d'Huissier de Justice à la résidence de BORDEAUX, y domiciliée 2, place des Quinconces, soussignée.

A COMPARU :

La société **CREDIT IMMOBILIER DE FRANCE DEVELOPPEMENT (CIFD)**, venant aux droits de la société CREDIT IMMOBILIER DE France SUD OUEST en vertu d'un acte de fusion publié le 27/05/2016, elle-même venant aux droits de la société FINANCIERE DE L'IMMOBILIER SUD ATLANTIQUE, par acte de fusion absorption aux termes des délibérations de l'AGE du 10/07/2009, elle-même venant aux droits de la société SA CREDIT IMMOBILIER DES PREVOYANTS en vertu d'un acte d'apport partiel d'actifs en date du 24/11/1999, Société Anonyme au capital de 124.821.566,00 Euros, immatriculée au Registre du Commerce et des Sociétés de PARIS sous le n°379 502 644, dont le siège social est 26/28, rue de Madrid - 75008 PARIS représentée par son représentant légal en exercice domicilié audit siège social en cette qualité de droit,

Ayant pour avocat postulant, Maître Emmanuel JOLY, avocat au barreau de BORDEAUX, membre de la SCP JOLY-CUTURI-

SAS JURIS QUINCONCES
Didier FAUVEL
Aline GACHET
Huissiers de Justice associés
2, place des Quinconces
33000 BORDEAUX
Tél 05 56 52 16 23
Fax 05 56 52 77 90
huissier.fauvel@wanadoo.fr
www.fauvel-huissier-33.com
URGENCE CONSTATS 06 79 41 39 64

WOJAS (AVOCATS DYNAMIS EUROPE demeurant 27, rue Boudet- 33000 BORDEAUX, élisant domicile en son cabinet.

Ayant pour avocat plaidant, Matthieu ROQUEL, Membre de la SCP DESILETS ROBBE ROQUEL, Avocat au Barreau de LYON, demeurant 170, boulevard Stalingrad 69006 LYON, élisant domicile en son cabinet.

EN VERTU DE :

La copie exécutoire à ordre d'un acte authentique reçu le 12 avril 1999, reçu par Maître Chantal LALANNE, notaire à LANON (33), contenant prêts.

QUI M'A EXPOSEE :

Sur un bien immobilier consistant en une maison d'habitation avec terrain sis à **FARGUES DE LANGON (33) - 11 lotissement la Chataigneraie**, figurant au cadastre les références suivantes : Section A - Numéro 1235 - Lieudit Jouandon Nord - Contenance 00ha06a21ca.

Qu'il convient de dresser le procès-verbal descriptif dudit bien immobilier.

C'est pourquoi, je suis requise.

Déférant à cette requête, je me suis rendue sur les lieux.

OU J'AI CONSTATE CE QUI SUIT :

Le bien immobilier saisi est une maison d'habitation avec jardin sise à **FARGUES DE LANGON (33) - 11 lotissement la Chataigneraie.**

Il s'agit d'une maison en plain-pied, crépie, avec des menuiseries en PVC et contrevents extérieurs en bois.

Un portail en PVC permet d'accéder à la propriété.



Entrée :

Le sol est carrelé.

Les murs sont tapissés.

Le plafond est peint.

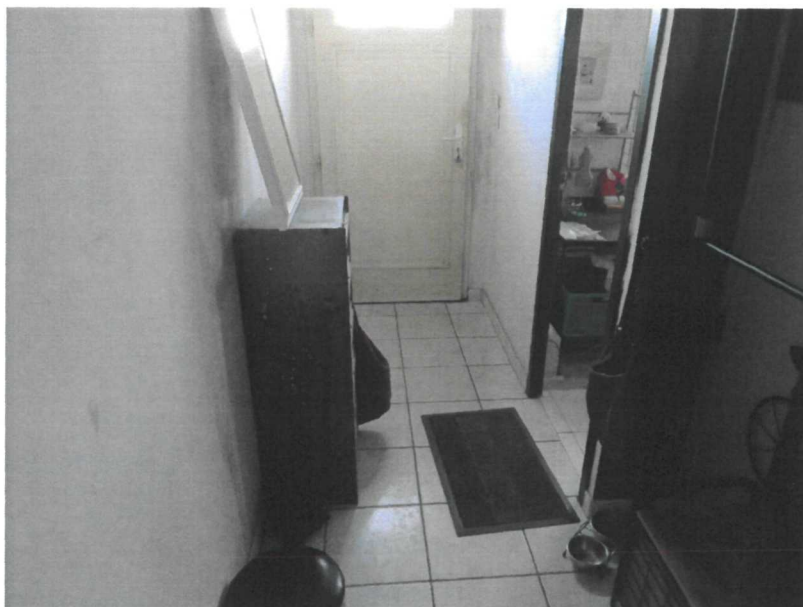
En plafond, fils électriques, douille et ampoule.

Une porte en bois en partie vitrée permet d'accéder à la maison.

Sur la gauche, une niche avec une étagère en partie haute.

Dimensions : 3.97 m².

SAS JURIS QUINCONCES
Didier FAUVEL
Aline GACHET
Huissiers de Justice associés
2, place des Quinconces
33000 BORDEAUX
Tél 05 56 52 16 23
Fax 05 56 52 77 90
huissier.fauvel@wanadoo.fr
www.fauvel-huissier-33.com
URGENCE CONSTATS 06 79 41 39 64



Bureau :

Il s'agit de la pièce située à gauche.

Le sol est carrelé.

Les murs sont tapissés.

Le plafond est peint.

En plafond, un plafonnier.

Une fenêtre PVC deux battants, double vitrage, avec contrevents extérieurs en bois.

Sur la droite, une niche avec étagères.

Dimensions : 9.64 m².

SAS JURIS QUINCONCES
Didier FAUVEL
Aline GACHET
Huissiers de Justice associés
2, place des Quinconces
33000 BORDEAUX
Tél 05 56 52 16 23
Fax 05 56 52 77 90
huissier.fauvel@wanadoo.fr
www.fauvel-huissier-33.com
URGENCE CONSTATS 06 79 41 39 64



Pièce principale comprenant le séjour et la cuisine :

Dans la partie séjour, le sol est carrelé.

Les murs sont tapissés.

Le plafond est peint.

En plafond, nombreux spots.

Une cheminée.

Une baie vitrée coulissante, deux battants, double vitrage, en aluminium, avec volet roulant électrique.

Dans la partie cuisine, le sol est carrelé, assorti.

Les murs sont tapissés.

Le plafond est peint.

En plafond, un plafonnier.

Une fenêtre PVC, deux battants, double vitrage, avec barreaudage extérieur.

Il s'agit d'une cuisine aménagée, avec plusieurs placards et tiroirs en partie basse.

Un évier inox, simple bac, simple paillasse, avec robinet-mitigeur eau chaude/eau froide, encastré dans un plan sous lequel il y a des placards-tiroirs.

Une plaque à induction trois points de chauffe de marque FAURE avec une hotte au-dessus.

Une porte permet d'accéder à un garage.

Dimensions : 51.27 m².

SAS JURIS QUINCONCES
Didier FAUVEL
Aline GACHET
Huissiers de Justice associés
2, place des Quinconces
33000 BORDEAUX
Tél 05 56 52 16 23
Fax 05 56 52 77 90
huissier.fauvel@wanadoo.fr
www.fauvel-huissier-33.com
URGENCE CONSTATS 06 79 41 39 64



Garage :

Sol revêtement plastique.

Murs bruts.

Plafond brut.

En plafond, fils électriques, douille et ampoule.

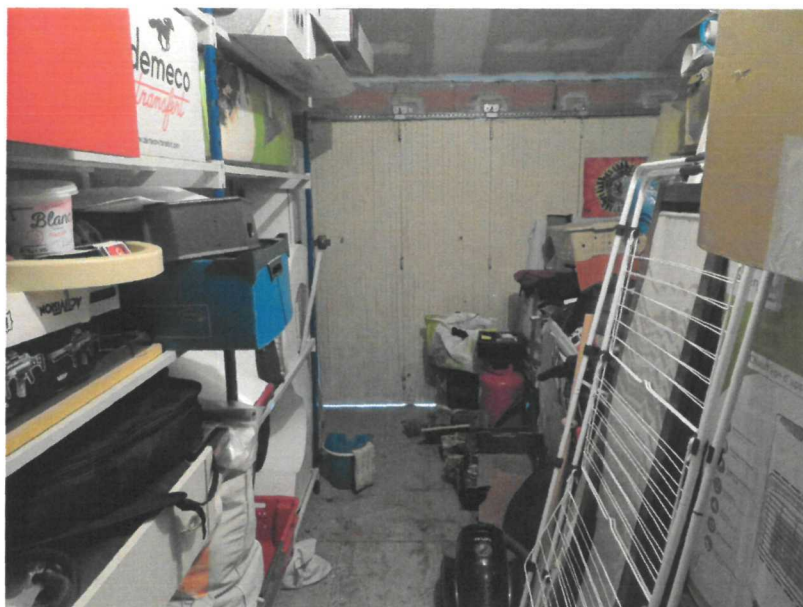
Une porte de garage.

Disjoncteurs différentiels, disjoncteur et compteur LINKY.

Juste à côté, une porte à galandage permet d'accéder à un espace buanderie.

Dimensions : 12.55 m².

SAS JURIS QUINCONCES
Didier FAUVEL
Aline GACHET
Huissiers de Justice associés
2, place des Quinconces
33000 BORDEAUX
Tél 05 56 52 16 23
Fax 05 56 52 77 90
huissier.fauvel@wanadoo.fr
www.fauvel-huissier-33.com
URGENCE CONSTATS 06 79 41 39 64



Buanderie :

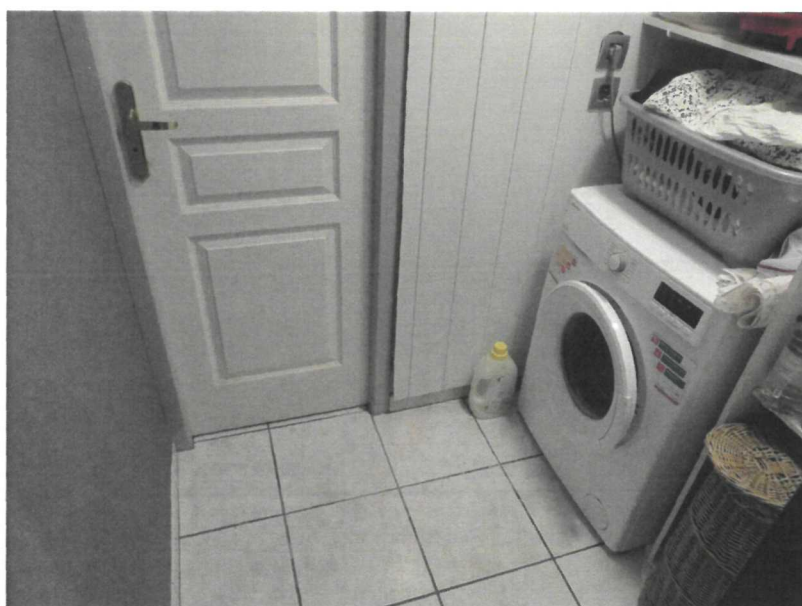
Sol carrelé.

Murs en partie PVC, en partie tapissés.

Plafond peint.

En plafond, un plafonnier.

Dimensions : 1.82 m².



WC :

Cette pièce est située à côté de la buanderie.

Sol carrelé.

Murs en partie lambrissés, en partie tapissés.

Plafond peint.

Un plafonnier.

Une VMC.

Une cuvette émaillée blanc, double abattant plastique et chasse d'eau
une seule vitesse.

Un cumulus.

Une fenêtre PVC double vitrage, un seul battant et verre cathédrale.

Une penderie est aménagée au niveau du cumulus.

Dimensions : 1.59 m².



Chambre 1 :

Cette pièce est située à droite du séjour.

Sol recouvert d'un parquet.

Les murs sont tapissés.

Le plafond est composé de dalles peintes.

Une fenêtre PVC, deux battants, double vitrage, avec contrevents extérieurs en bois.

Une réservation avec une penderie aménagée, comprenant penderie et étagères.

Cette chambre comprend une salle de bains.

Une douche avec receveur émaillé blanc, douche téléphone, flexible chromé, robinet-mitigeur eau chaude/eau froide.

Une fenêtre un seul battant en PVC, double vitrage, verre cathédrale et barreaudage extérieur.

Les murs de la douche sont en partie carrelés, en partie en pavés de verre.

Une vasque avec robinet-mitigeur eau chaude/eau froide posée sur un meuble comprenant des étagères.

Une glace miroir, avec deux ampoules au-dessus.

Une étagère.

Dimensions : 13.04 m²



WC :

Une porte située dans la chambre permet d'accéder à des wc.

Sol recouvert d'un parquet.

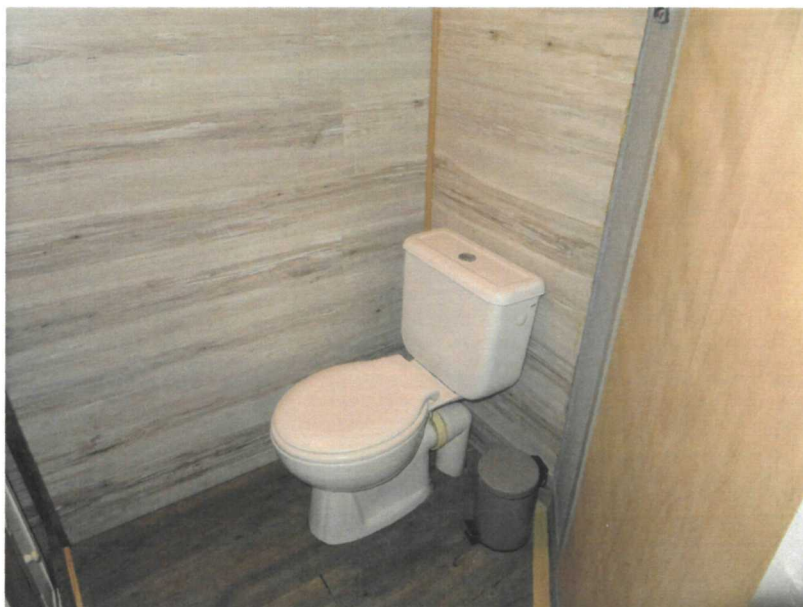
Murs en partie lambrissés, en partie tapissés.

Plafond constitué de dalles peintes.

Une VMC.

Une cuvette émaillée, double abattant plastique et chasse d'eau à deux vitesses.

Dimensions : 1.11 m².



Couloir :

Ce couloir est situé à droite de la cheminée.

Sol carrelé.

Murs tapissés.

Plafond lambrissé.

Un plafonnier.

Sur la gauche, un placard mural ouvrant à deux portes coulissantes contenant une penderie.

Dimensions : 5.76 m².

Salle de bains, :

Il s'agit de la pièce située à droite.

Le sol est carrelé.

Les murs sont en partie lambrissés, en partie carrelés.

Plafond lambrissé.

En plafond, un plafonnier.

Un lavabo émaillé blanc, robinet-mitigeur eau chaude/eau froide, encastré dans un plan sous lequel il y a trois portes de placards.

Une tablette.

Un radiateur sèche-serviettes.

Une baignoire non terminée.

Une fenêtre PVC, simple battant, double vitrage, avec barreaudage extérieur et verre cathédrale.

Dimensions : 4.06 m².



Chambre 2 :

Elle est située à côté de la salle de bains.

Sol recouvert d'un parquet.

Les murs sont tapissés.

Le plafond est peint.

En plafond, un plafonnier.

Une fenêtre PVC deux battants, double vitrage, avec contrevents extérieurs en bois.

Sur la gauche, une réservation contenant un meuble avec placards, tiroirs et étagères.

Dimensions : 9.57 m².



SAS JURIS QUINCONCES
Didier FAUVEL
Aline GACHET
Huissiers de Justice associés
2, place des Quinconces
33000 BORDEAUX
Tél 05 56 52 16 23
Fax 05 56 52 77 90
huissier.fauvel@wanadoo.fr
www.fauvel-huissier-33.com
URGENCE CONSTATS 06 79 41 39 64

Chambre 3 :

Il s'agit de la chambre située à côté de la chambre 2.

Sol recouvert d'un parquet flottant.

Les murs sont tapissés.

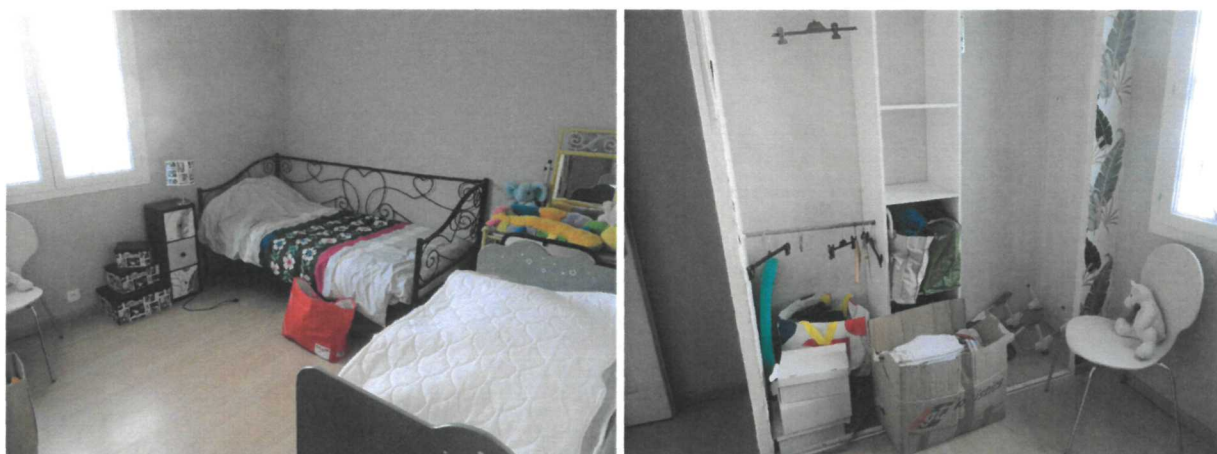
Plafond peint.

En plafond, un point lumineux.

Une fenêtre PVC deux battants, double vitrage, contrevents extérieurs.

Sur la gauche, une réservation, avec une étagère et une penderie.

Dimensions : 10.17 m².



Chambre 4 :

Elle est située au fond du couloir, à gauche.

Sol recouvert d'un parquet flottant.

Murs tapissés.

Plafond peint.

En plafond, un plafonnier.

Une fenêtre PVC deux battants, double vitrage, avec contrevents extérieurs en bois.

Dimensions : 12.60 m².

SAS JURIS QUINCONCES
Didier FAUVEL
Aline GACHET
Huissiers de Justice associés
2, place des Quinconces
33000 BORDEAUX
Tél 05 56 52 16 23
Fax 05 56 52 77 90
huissier.fauvel@wanadoo.fr
www.fauvel-huissier-33.com
URGENCE CONSTATS 06 79 41 39 64



SUPERFICIE TOTALE HABITABLE approximative : 124.60 m².

Garage extérieur :

Sol constitué d'une dalle ciment.

Dimensions : 2,68 m x 2,77 m = 7.42 m².



À l'arrière de la maison, une petite terrasse en pavé donne sur le séjour.

Juste derrière, une piscine avec un abri.

Madame BESSON me déclare que cette piscine ne fonctionne pas.

SAS JURIS QUINCONCES
Didier FAUVEL
Aline GACHET
Huissiers de Justice associés
2, place des Quinconces
33000 BORDEAUX
Tél 05 56 52 16 23
Fax 05 56 52 77 90
huissier.fauvel@wanadoo.fr
www.fauvel-huissier-33.com
URGENCE CONSTATS 06 79 41 39 64

Le terrain est clos.



Madame BESSON me déclare habiter seule dans cette maison.
Cette dernière me précise que le chauffage se fait par un système de pompe à chaleur.

En foi de quoi, j'ai de tout ce qui précède dressé le présent Procès-Verbal de Constat pour servir et faire valoir ce que de droit.

DONT PROCES-VERBAL.

COUT DE L'ACTE

DROITS FIXES	219.16
FRAIS DEPLACEMENTS	7.67
Total soumis	226.83
TAXE VALEUR AJOUTEE	45.37
Coût de la présente	272.20€



Aline GACHET